

Scheda tecnica :

# MT 1840 ST5



 **MANITOU**  
HANDLING YOUR WORLD

| Capacità  |           | Metrico  |
|---|-----------|--|
| Portata massima   |           | 4000 kg  |
| Altezza massima di sollevamento   |           | 17.55 m  |
| Sbraccio massimo  |           | 13.08 m  |
| Forza di strappo con benna  |           | 7766 daN   |
| Peso e dimensioni   |           |  |
| Lunghezza al portaforche  | l11       | 6.15 m   |
| Lunghezza al piano forche   | l2        | 6.27 m   |
| Larghezza   | b1        | 2.36 m   |
| Altezza   | h17       | 2.45 m   |
| Interasse   | y         | 3.07 m   |
| Altezza libera dal suolo  | m4        | 0.37 m   |
| Larghezza cabina  | b4        | 0.89 m   |
| Angolo di inclinazione verso l'alto   | a4        | 16 °   |
| Angolo di inclinazione in avanti  | a5        | 110 °  |
| Raggio di sterzata (esterno ruote)  | Wa1       | 3.94 m   |
| Peso a vuoto (con forche)   |           | 11870 kg   |
| Peso  |           | 11870 kg   |
| Tipo di ruote   |           | Gomme pneumatiche antitraccia                                    |
| Modelli di pneumatici   |           | Alliance 400/80 - 24 - 162A8                                     |
| Lunghezza forche / Larghezza forche / Sezione forche  | l / e / s | 1200 mm x 125 mm x 45 mm   |
| Performance   |           |  |
| Sollevamento  |           | 16 s   |
| Abbassamento  |           | 12 s   |
| Uscita sfilo  |           | 16 s   |
| Rientro sfilo   |           | 13 s   |
| Scavo   |           | 4 s  |
| Inclinazione verso l'alto   |           | 4 s  |
| Inclinazione verso il basso   |           | 4 s  |
| Motore  |           |  |
| Marca motore  |           | Deutz  |
| Norma motore  |           | Stage V  |
| Modello motore  |           | TCD 3.6  |
| Numero di cilindri / Cilindrata   |           | 4 - 3621 cm <sup>3</sup>   |
| Potenza nominale motore (cv) - Potenza  |           | 100 cv / 75 kW   |
| Coppia massima / Regime motore  |           | 410 Nm @ 1600 rpm  |
| Forza di trazione   |           | 7850 daN   |
| Trasmissione  |           |  |
| Tipo di trasmissione  |           | Convertitore di coppia   |
| Numero di marce (avanti / indietro)   |           | 4 / 4  |
| Velocità di spostamento (con carico)  |           | 25 km/h  |
| Max. travel speed   |           | 24.90 km/h   |
| Velocità di trasferimento massima (la velocità può variare in funzione della normativa del paese) |           | 24.90 km/h   |
| Freno stazionamento   |           | Freno di stazionamento automatico                                |
| Freno di servizio   |           | Freni multidisco a bagno d'olio su assale anteriore e posteriore |
| Idraulico   |           |  |
| Tipo di pompa   |           | Pompa ad ingranaggi  |
| Portata idraulica / Pressione idraulica   |           | 167 l/min-270 bar  |
| Capacità del serbatoio  |           |  |
| Olio motore   |           | 10 l   |
| Olio idraulico  |           | 135 l  |
| Liquido additivo diesel DEF (tipo AdBlue®)  |           | 22.60 l  |
| Capacità del serbatoio del carburante   |           | 140 l  |
| Rumore e vibrazione   |           |  |
| Rumorosità al posto di guida (LpA)  |           | 79 dB  |
| Rumorosità nell'ambiente (LwA)  |           | 106 dB   |
| Vibrazione sul gruppo complesso mani/braccia  |           | < 2.50 m/s <sup>2</sup>  |
| Varie   |           |  |
| Ruote direttrici (anteriori / posteriori)   |           | 2 / 2  |
| Ruote motrici (anteriori / posteriori)  |           | 2 / 2  |
| Certificazione della cabina   |           | Cabina ROPS - FOPS Livello 2                                     |
| Comandi   |           | JSM  |

# MT 1840 ST5 - Disegno quotato

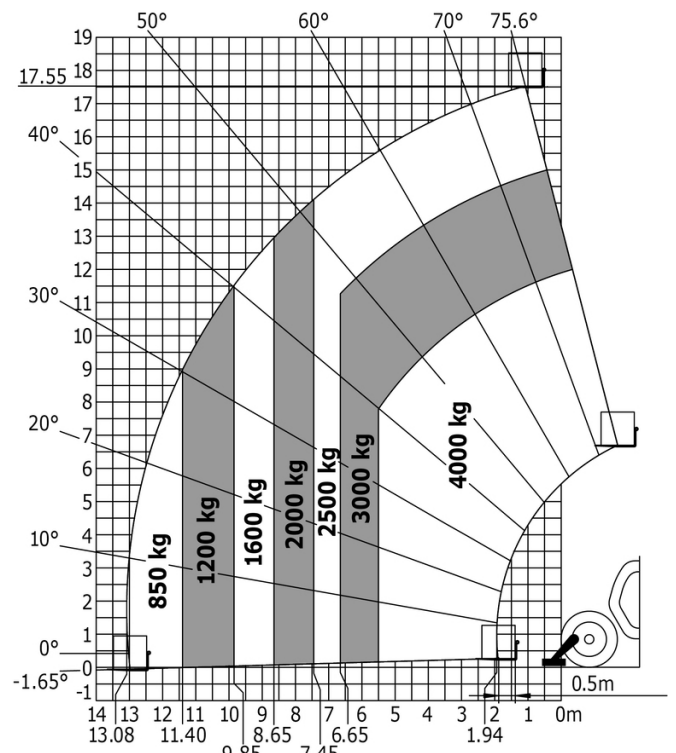


## MT 1840 ST5 - Diagramma di carico

Macchina su pneumatici con forche - con correttore di livello



Rotazione su stabilizzatori con forche





 **MANITOU**  
**HANDLING YOUR WORLD**

Sede centrale

MANITOU ITALIA Srl

Via Cristoforo Colombo 2, Loc. Cavazzona - 41013 CASTELFRANCO EMILIA (MO)

Tel: 059.95.98.11 - Fax 059.95.98.65

[www.manitou.com](http://www.manitou.com)



Questa pubblicazione presenta la descrizione delle versioni e delle possibilità di configurazione dei prodotti Manitou, che possono differire per attrezzature. Gli allestimenti presentati nel presente opuscolo possono essere di serie, optional o non disponibili, a seconda delle versioni. Manitou si riserva il diritto di modificare, in qualsiasi momento e senza alcun preavviso, le specifiche tecniche descritte e rappresentate. Le specifiche indicate non rappresentano alcun obbligo per il costruttore. Per maggiori dettagli, rivolgersi al proprio concessionario Manitou. Documento non contrattuale. Elenco delle specifiche non esaustivo. I loghi nonché l'identità visiva dell'azienda sono di proprietà di Manitou e non possono essere utilizzati senza autorizzazione. Tutti i diritti riservati. Le immagini e gli schemi contenuti nel presente opuscolo sono forniti esclusivamente a fini di consultazione e a titolo indicativo.

Manitou BF SA - Società anonima con consiglio di amministrazione. Capitale sociale: 39,668,399 euro - 857 802 508 RCS Nantes